

«УТВЕРЖДЁН»

постановлением администрации города Тулы

от «___» _____ 20__ № _____

**Российская Федерация
Муниципальное образование город Тула**

**ПРОЕКТ МЕЖЕВАНИЯ ЧАСТИ
ТЕРРИТОРИИ КВАРТАЛА
в котором расположен многоквартирный
жилой дом по адресу:
Тульская область, г.Тула, Пролетарский
район, ул.Пржевальского, д.13**

(основная часть)

НАИМЕНОВАНИЕ ПРОЕКТИРОВЩИКА:

**Общество с ограниченной ответственностью
«Тульский городской центр градостроительства и
землеустройства»**

Директор



В.В.Зайвы

**СОСТАВ ПРОЕКТА
МЕЖЕВАНИЯ ТЕРРИТОРИИ**

	Наименование частей проекта межевания территории
1	Пояснительная записка
2	Основной чертеж
3	Ведомость вычисления площади земельного участка

Общество с ограниченной ответственностью
«Тульский городской центр градостроительства и землеустройства»

Проект межевания территории в границах элемента планировочной структуры выполнен на основании п.3 ст.11.3 Земельного кодекса РФ и в соответствии со ст.43 Градостроительного кодекса РФ.

В проекте межевания территории сформирован земельный участок необходимый для многоквартирного жилого дома, расположенного по адресу: г.Тула, Пролетарский район, ул.Пржевальского, д.13.

1. Наименование и реквизиты документов, в соответствии с которыми составлен проект межевания территории.

- Сведения государственного кадастра недвижимости о земельных участках в кадастровом квартале 71:30:030402 в виде кадастрового плана территории.

- Правила землепользования и застройки муниципального образования город Тула, утвержденные решением Тульской городской Думы от 23.12.2016 № 33/839.

- Генеральный план муниципального образования город Тула, утвержденный решением Тульской городской Думы от 23.12.2016 № 33/838.

- Нормативы градостроительного проектирования муниципального образования город Тула, утвержденные решением Тульской городской Думы от 23.12.2015 №19/503.

- Закон Тульской области от 22.07.2010 № 1465-ЗТО «Об установлении границ административно-территориальных единиц-районов в городе Туле».

- Градостроительный кодекс Российской Федерации от 29.12.2004г. №190-ФЗ.

- Земельный кодекс Российской Федерации от 25.10.2001 №136-ФЗ.

2. Анализ существующего положения

Земельный участок территории необходимый для многоквартирного жилого дома, расположенный по адресу: г.Тула, Пролетарский район, ул.Пржевальского, д.13, в планировочной структуре города расположен в территориальной зоне Ж-2 - Зона застройки малоэтажными жилыми домами - Зона предназначена для застройки малоэтажными жилыми домами с включением в состав жилого района отдельно стоящих и встроенно-пристроенных объектов повседневного обслуживания

Перечень образуемых земельных участков:

Обозначение на плане	Площадь, кв.м.	Основной вид разрешенного использования земельного участка	Категория земель
1	6479	малоэтажная многоэтажная жилая застройка	земли населенного пункта

Сведения о ранее учтенных земельных участках отображены на чертеже проекта межевания.

Доступ к образуемому земельному участку осуществляется от земель общего пользования путем установление сервитута через смежный земельный участок.

3. Обоснование проектируемых границ земельного участка.

Проект межевания территории земельного участка изготовлен на инженерно-топографическом плане М 1:500

(номенклатура планшетов: О-15-16)

Границы образованного земельного участка спроектированы с учетом местоположения границ смежных земельных участков.

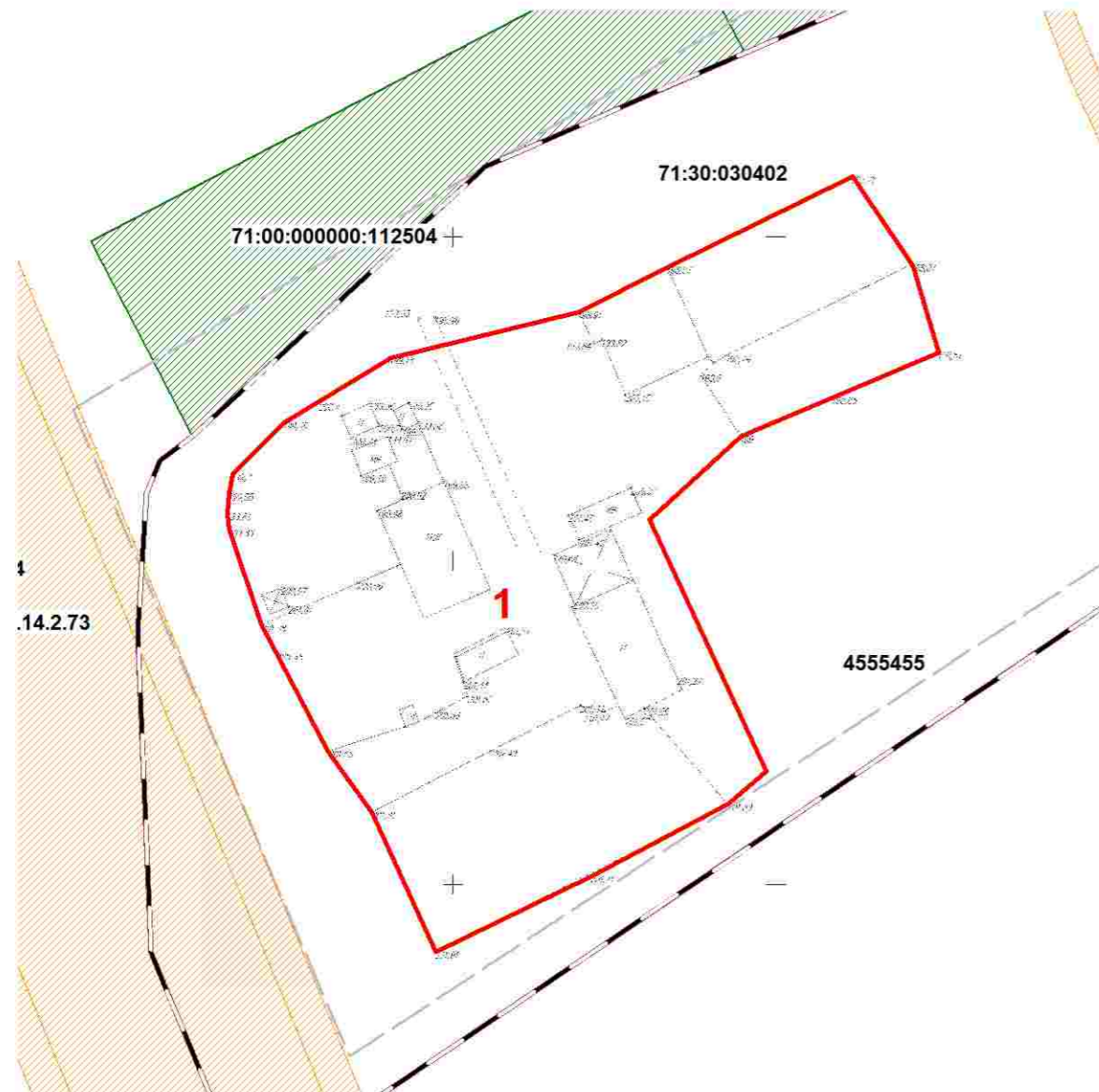
Кадастровый инженер



Е.А.Шаховцева

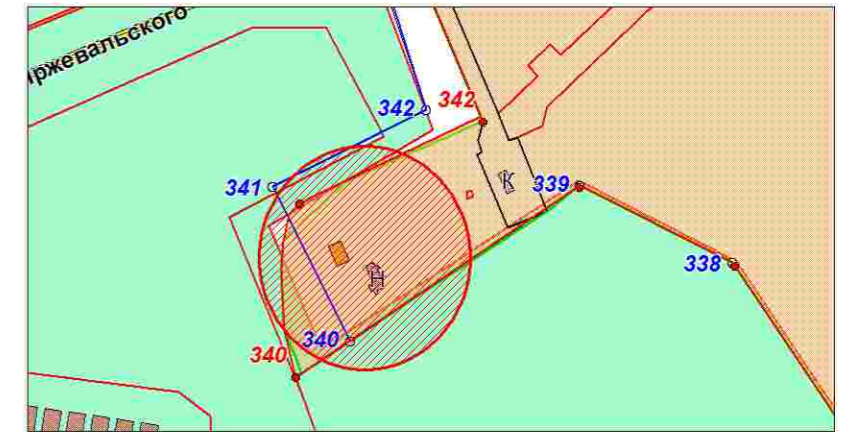
Проект межевания части территории квартала,
в котором расположен многоквартирный дом по адресу:
Тульская область, г.Тула, Пролетарский район, ул.Пржевальского, д.13

Основная часть



Масштаб 1:1000




Ситуационная схема



Экспликация образуемых земельных участков

Номер на чертеже	Вид разрешенного использования
1	малоэтажная многоквартирная жилая застройка

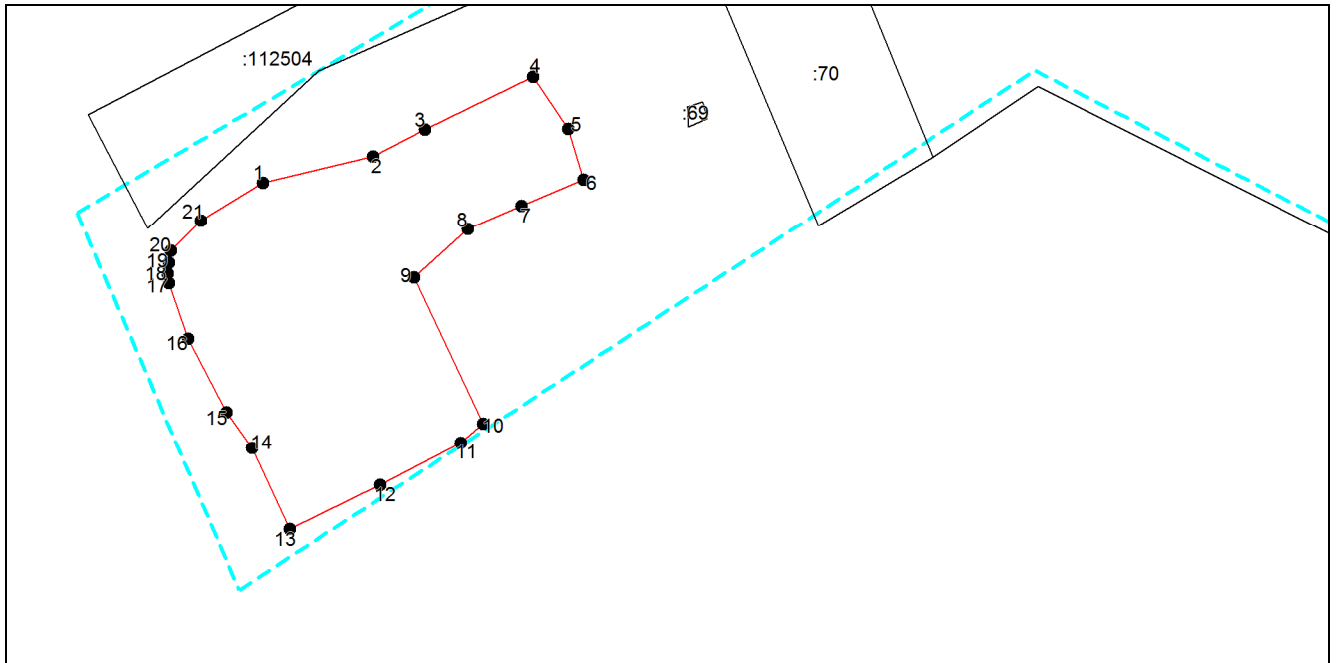
Условные обозначения

-  границы образуемого земельного участка
-  границы земельных участков, сведения о которых имеются в ЕГРН
-  границы ЗОУИТ, сведения о которых имеются в ЕГРН
-  границы населенного пункта, сведения о которых имеются в ЕГРН
-  границы кадастрового деления, сведения о которых имеются в ЕГРН

общества с ограниченной ответственностью
"Тульский городской центр градостроительства и землеустройства"
 Директор  В.В. Зайвий " " 20__ г.
 Кад. инженер  Е.А. Шаховцева " " 20__ г.





Ведомость вычисления координат и площади земельного участка

Условный номер земельного участка —		
Площадь земельного участка 6479 м ²		
Обозначение характерных точек границ	Координаты, м	
	X	Y
1	2	3
1	738831,39	267990,28
2	738838,41	268019,35
3	738845,38	268033,12
4	738859,34	268061,66
5	738845,60	268071,05
6	738832,22	268075,06
7	738825,23	268058,68
8	738819,24	268044,49
9	738806,31	268030,27
10	738767,50	268048,43
11	738762,44	268042,48
12	738751,29	268021,28
13	738739,60	267997,28
14	738761,11	267987,35
15	738770,55	267980,65
16	738790,05	267970,37
17	738804,75	267965,38
18	738807,29	267965,07
19	738810,31	267965,33
20	738813,46	267965,84
21	738821,36	267973,74
1	738831,39	267990,28



Система координат: Местная СК МСК-71.1
Масштаб 1:2000

Условные обозначения:

-  – граница образуемого земельного участка,
-  – граница учтенного земельного участка,
-  – граница кадастрового квартала,
-  – характерная точка границы земельного участка.

Итого
пронумеровано _____
прошнуровано и скреплено печатью _____
_____ листов
Исполнитель _____
« _____ » _____ 20 _____ г.

